

BauBuche Buchen-Furnierschichtholz

Produktvorstellung



Blatt **INHALT**

- 2 Allgemeines
- 3 Platte BauBuche Q
- 4 Platte/Träger BauBuche S
- 5 Träger BauBuche GL75
- 6 BauBuche Paneel
- 7 Produktionsweg

© Pollmeier Massivholz GmbH & Co.KG

Pferdsdorfer Weg 6
99831 Amt Creuzburg

Beratung BauBuche für Architekten,
Bauingenieure, Bauherren und
Holzbauunternehmen
T +49 (0)36926 945 560
baubuche@pollmeier.com

Beratung zu Schnittholz, BauBuche,
Pollmeier LVL,
Ansprechpartner für den Handel:
T +49 (0) 36926 945 163
sales@pollmeier.com

Der Baustoff Holz erlebt in jüngster Zeit eine verdiente Renaissance. Seine Vielseitigkeit als Werkstoff ist schon lange bekannt – seine Bedeutung als erneuerbare Ressource wurde erst in den letzten Jahren wieder entdeckt.

Im konstruktiven Holzbau wurde bislang fast ausschließlich Nadelholz eingesetzt. Die Aufbereitung von Laubhölzern als Werkstoff war zu aufwendig und zu kostspielig. Wir von Pollmeier werden das ändern. Mit wissenschaftlicher Unterstützung konnten wir eine völlig neue Verfahrenstechnologie entwickeln, die uns erlaubt hochwertiges Furnierschichtholz für tragende Anwendungen aus Buche wirtschaftlich herzustellen. Wir nennen es »BauBuche« und verarbeiten dafür ausschließlich Rohstoffe aus regionalen und nachhaltig bewirtschafteten Wäldern. Der Baum wird hierfür in einer der modernsten Produktions-

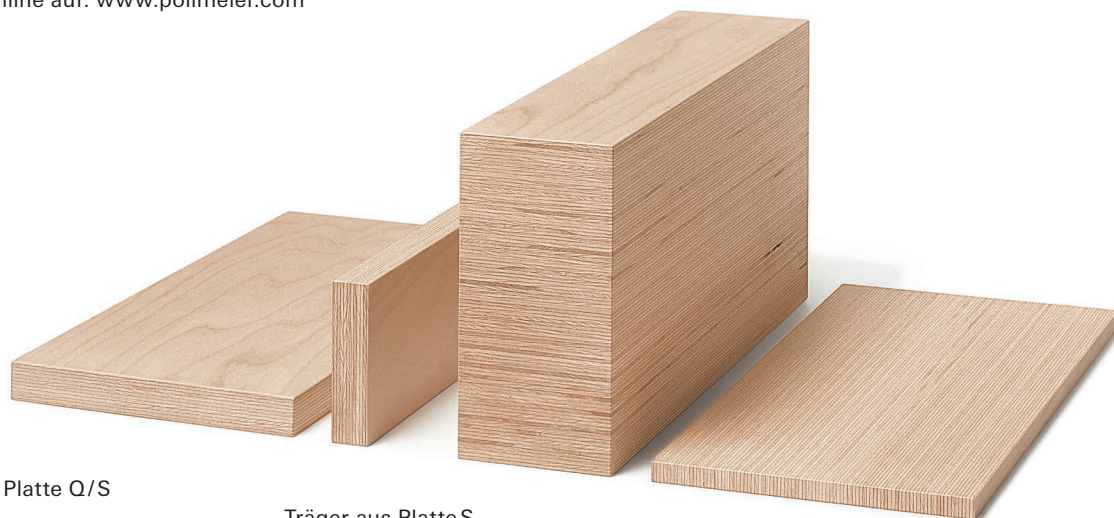
stätten Europas rotierend geschält und beinahe ohne Materialverlust zum Hightech-Werkstoff verwandelt. Dies geschieht in einer Fertigungslinie: auf der einen Seite kommt ein ganzer Baumstamm hinein, auf der anderen BauBuche heraus. BauBuche umfasst Platten und Träger für den konstruktiven Holzbau sowie Paneele für den Möbel- und Innenausbau. Dank ihrer außergewöhnlich hohen Festigkeit ermöglicht BauBuche wesentlich schlankere Dimensionen als Nadelholzwerkstoffe. BauBuche ist aufgrund der hohen Oberflächengüte prädestiniert für Konstruktionen im Sichtbereich.

Und die wirtschaftliche Fertigungstechnologie ermöglicht es, dass Konstruktionen aus BauBuche auf dem gleichen Preisniveau liegen wie herkömmliche Nadelholzkonstruktionen.

»BauBuche steht für Nachhaltigkeit, Innovation, Ästhetik und Wirtschaftlichkeit.« Ralf Pollmeier



Bestellen Sie Ihre Musterbox
online auf: www.pollmeier.com



Platte Q/S

Träger aus Platte S

Träger GL75

Paneel

BauBuche

Platte BauBuche Q

Produktvorstellung 01
08-20-DE Blatt 3/7

BauBuche Q enthält ca. 20% Querlagen und wird für flächige Tragelemente, wie zum Beispiel lastabtragende Wandscheiben oder Deckenplatten eingesetzt. Weitere Einsatzgebiete sind Akkustikelemente für Wand und Decke.

- hohe Festigkeits- und Steifigkeitseigenschaften
- hohe Oberflächengüte und edle Laubholzoptik
- hohe Verzugstabilität dank Querlagen
- in großen Formaten erhältlich

Abmessungen

Stärke 40 mm

Breite 1820 mm

Standardlängen bis 13,50 m,

abweichende Abmessungen auf Anfrage



Platte Q



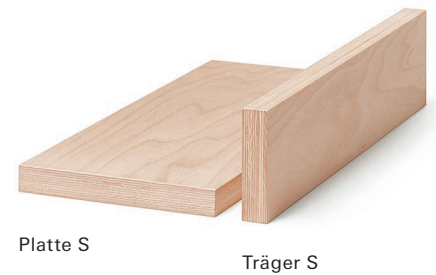
Referenz: euregon AG, Augsburg Das Bürogebäude entsteht als Skelettbau über drei Geschosse in BauBuche. Über der sichtbaren Balkendecke aus BauBuche Trägern liegt eine Platte BauBuche Q mit 40 mm Stärke.

BauBuche

Platte/Träger BauBuche S

Produktvorstellung 01
08-20-DE Blatt 4/7

Bei der BauBuche S verlaufen alle Furnierlagen in die gleiche Richtung. BauBuche S wird vorwiegend zur Ausbildung stabförmiger Bauteile eingesetzt. Die Platten werden zur Herstellung von Trägern mit „kleinen“ Querschnittsbreiten in Längsrichtung aufgetrennt. Vorteile:



- schlanke, filigrane Träger durch hohe Festigkeits- und Steifigkeitseigenschaften
- hohe Oberflächengüte und edle Laubholzoptik

Abmessungen

Platte BauBuche S

Stärke 40, 60 mm

Breite 100 – 1820 mm

Standardlängen bis 18 m,

abweichende Abmessungen auf Anfrage

Träger BauBuche S

Breite 40 mm

Höhe 100 – 1000 mm

Standardlängen bis 18 m,

abweichende Abmessungen auf Anfrage



Referenz: Snowboardschule Courmayeur Im Skigebiet von Courmayeur in den italienischen Alpen hat die Firma LEAPfactory aus Turin den neuen Sitz der Ski- und Snowboardschule realisiert.

Technische Änderungen vorbehalten

BauBuche

Träger BauBuche GL75

Produktvorstellung 01
08-20-DE Blatt 5/7

BauBuche GL75 wird aus faserparallel verleimten, 40 mm dicken BauBuche S Lamellen hergestellt. Dank seiner hohen Festigkeit ermöglicht BauBuche GL75 schlanke Konstruktionen für hohe Lasten und große Spannweiten. Bei BauBuche GL75 zeigen die Seitenflächen das attraktive Furnierlagenbild; Ober- und Unterseite hingegen die Laubholzoberfläche. BauBuche Träger werden werkseitig geschliffen und sind ideal für sichtbare Anwendungen.



Träger GL75

- schlanke, filigrane Träger und Stützen durch hohe Festigkeits- und Steifigkeitseigenschaften
- Einsatz in Fachwerkträgern durch hohe Zug- und Druckfestigkeit
- hohe Oberflächengüte und edle Laubholzoptik

Abmessungen

Breiten 50 – 300 mm*

Höhen 80 – 1360 mm*

Längen 2 – 18 m*

*Einschränkungen aus Produktübersicht (Broschüre 02) entnehmen



Referenz: Europäische Schule, Frankfurt Die Erweiterung des bestehenden Schulgebäudes wurde in modularem Holzbau errichtet. Um die Unterzüge mit möglichst schlanken Querschnitten bei hoher Festigkeit zu realisieren, wurde BauBuche GL75 eingesetzt. Das Projekt hat den Holzbaupreis Hessen 2015 erhalten.

Technische Änderungen vorbehalten

BauBuche

BauBuche Paneel

Produktvorstellung 01
08-20-DE Blatt 6/7

BauBuche Paneel zeigt die Furnierlagen senkrecht zur Oberfläche und eignet sich für Möbel, Arbeitsplatten, Treppenstufen, Holzfußböden im Objektbereich und den individuellen Innenausbau.

- kann wie eine Leimholzplatte oder ein Rohling bearbeitet werden
- die unaufdringliche Linienoptik ermöglicht großen Gestaltungsspielraum
- die geschliffenen Oberflächen lassen sich sehr gut beizen, wachsen, ölen und lackieren

Standardabmessungen

BauBuche Paneel

Stärken 20, 35, 45 mm

Breite 640, 1080 mm

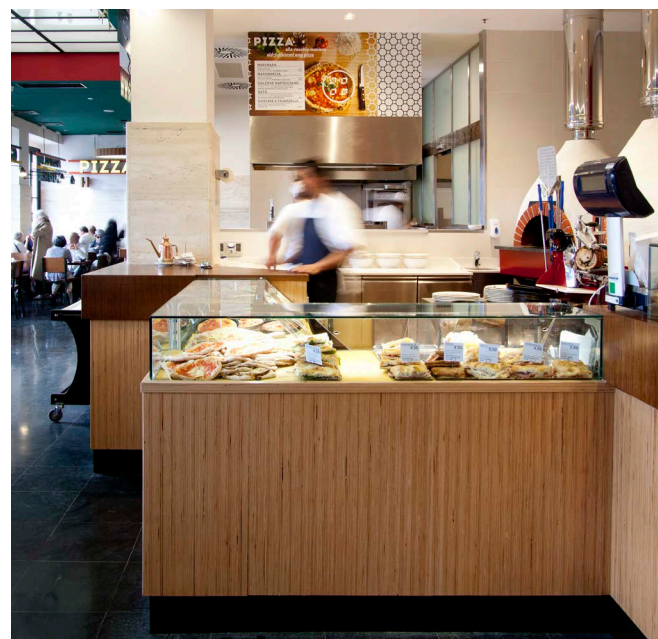
Längen 2250, 3000, 3600 mm



Paneel



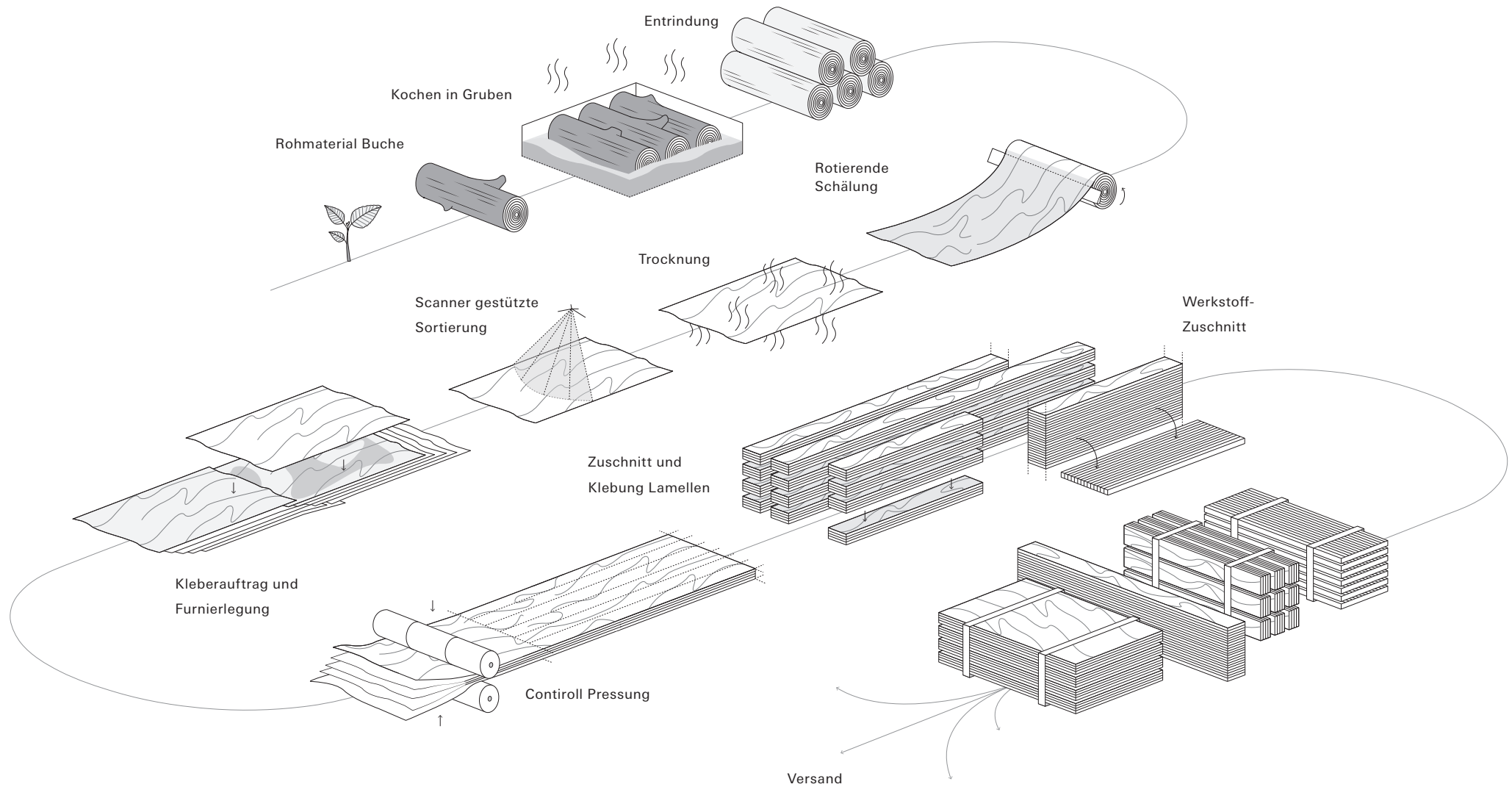
Referenz: LEVO – Tisch und Bank Ensemble Das Design spielt mit der Festigkeit, den feinen Dimensionen und dem Furnierlagenbild der BauBuche Paneel.



Referenz: Fratelli Cuore, Florenz Die Theke besteht aus zwei Farbtönen – während im Sockel der Buchenton erhalten wurde, ist der Tresen dunkelbraun gebeizt.

BauBuche

Produktionsweg



Vom Baum zum High-End Werkstoff

BauBuche verwendet regionales Rundholz aus nachhaltiger Waldwirtschaft, zertifiziert nach PEFC.